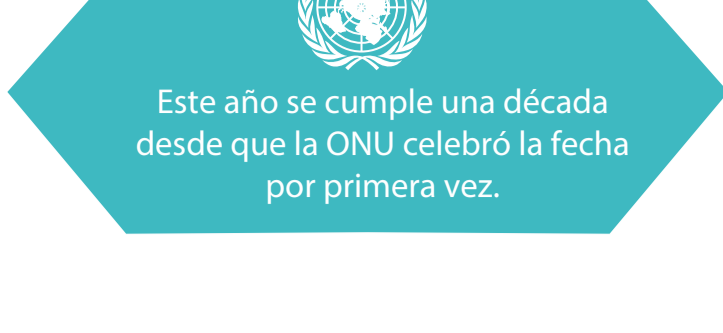


El 14 de noviembre es el Día Mundial de la Diabetes. La Federación Internacional de la Diabetes (FID) lo define como el evento más grande para crear conciencia sobre este padecimiento, alcanzando una audiencia anual de más de mil millones de personas en al menos 160 países.



Sobre la diabetes

La diabetes es una enfermedad metabólica caracterizada por elevados niveles de azúcar (glucosa) en la sangre.

Existen dos tipos:

- Tipo 1: Es una de las enfermedades crónicas infantiles más frecuentes. Ocurre porque el páncreas no fabrica suficiente cantidad de insulina.
- Tipo 2: Es la forma de diabetes más frecuente en personas mayores de 40 años. En este tipo, la capacidad de producir insulina no desaparece, pero el cuerpo presenta una resistencia a esta hormona.

El símbolo mundial de la diabetes fue creado como parte de la campaña para crear conciencia: "Unidos por la Diabetes". El logotipo fue adoptado en 2007 para conmemorar la aprobación de la Resolución de Naciones Unidas sobre el Día Mundial de la Diabetes. En muchas culturas, el círculo simboliza la vida y la salud. El color azul representa el cielo que une a todas las naciones, y es el color de la bandera de Naciones Unidas. El círculo azul simboliza la unidad de la comunidad internacional de la diabetes en respuesta a la pandemia de la diabetes.

Más información sobre el Día Mundial de la Diabetes www.idf.org/worlddiabetesday

Sabías que...

En muchos países, la diabetes tipo 2 ha aumentado junto a rápidos cambios sociales y culturales: envejecimiento de la población, aumento urbano, reducción de la actividad física, entre otros.

Datos relevantes a nivel mundial

*De acuerdo con la Federación Internacional de la Diabetes (FID)

12% Del gasto mundial en salud se destina a la diabetes

1 de cada 11 adultos tiene diabetes, esto es, 415 millones

Para 2040 se prevé que esta cifra aumente a 642 millones

1 de cada 7 nacimientos se ve afectado por la diabetes gestacional

3 cuartas partes de las personas con diabetes viven en países de bajos y medianos ingresos

Cada 6 segundos muere una persona por diabetes

Hombres

2015: 215.2 millones
2040: 328.4 millones

Mujeres

2015: 199.5 millones
2040: 313.3 millones

Diabetes en zonas urbanas

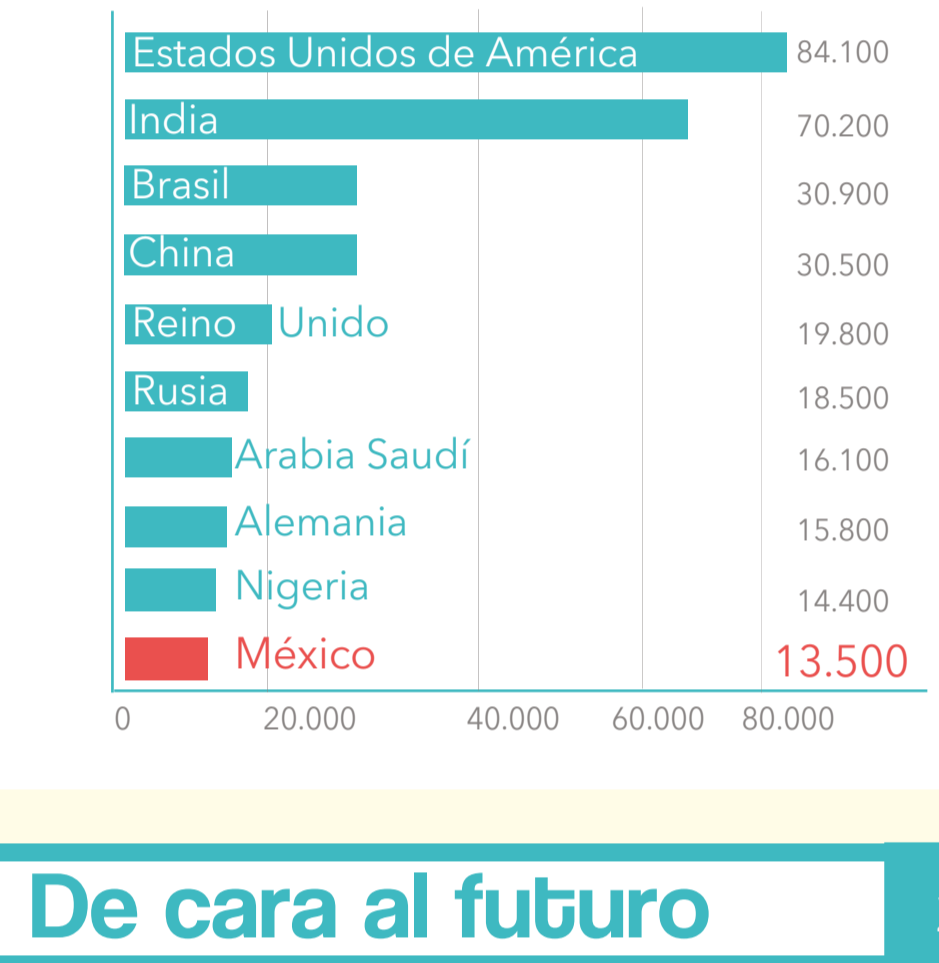
2015: 269.7 millones
2040: 477.9 millones

Diabetes en zonas rurales

2015: 145.1 millones
2040: 163.9 millones

La diabetes tipo 1 es menos común que la tipo 2, pero está aumentando aproximadamente un 3% cada año

46% adultos con diabetes están sin diagnosticar



Se estima que unos 86 mil niños menores de 15 años, desarrollan diabetes tipo 1 cada año en todo el mundo, mayormente en Finlandia, Suecia y Kuwait.

México ocupa el décimo lugar en el ranking de niños con diabetes tipo 1 a nivel mundial.

De cara al futuro

	2015	2040
ESTIMACIÓN MUNDIAL PARA 2040		
Población Mundial	7,300 millones	9,000 millones
Población Adulta	4,720 millones	6,160 millones
Gasto sanitario	673,000 millones	802,000 millones
Personas con tolerancia a la glucosa alterada	318 millones	481 millones

Ranking mundial 2015

Los diez primeros países en número de personas con diabetes (personas de 20-79 años) 2015

China	109.6 Millones
India	69.2 Millones
Estados Unidos de América	29.3 Millones
Brasil	14.3 Millones
Rusia	12.1 Millones
México	11.5 Millones
Indonesia	10.0 Millones
Egipto	7.8 Millones
Japón	7.2 Millones
Bangladesh	7.1 Millones

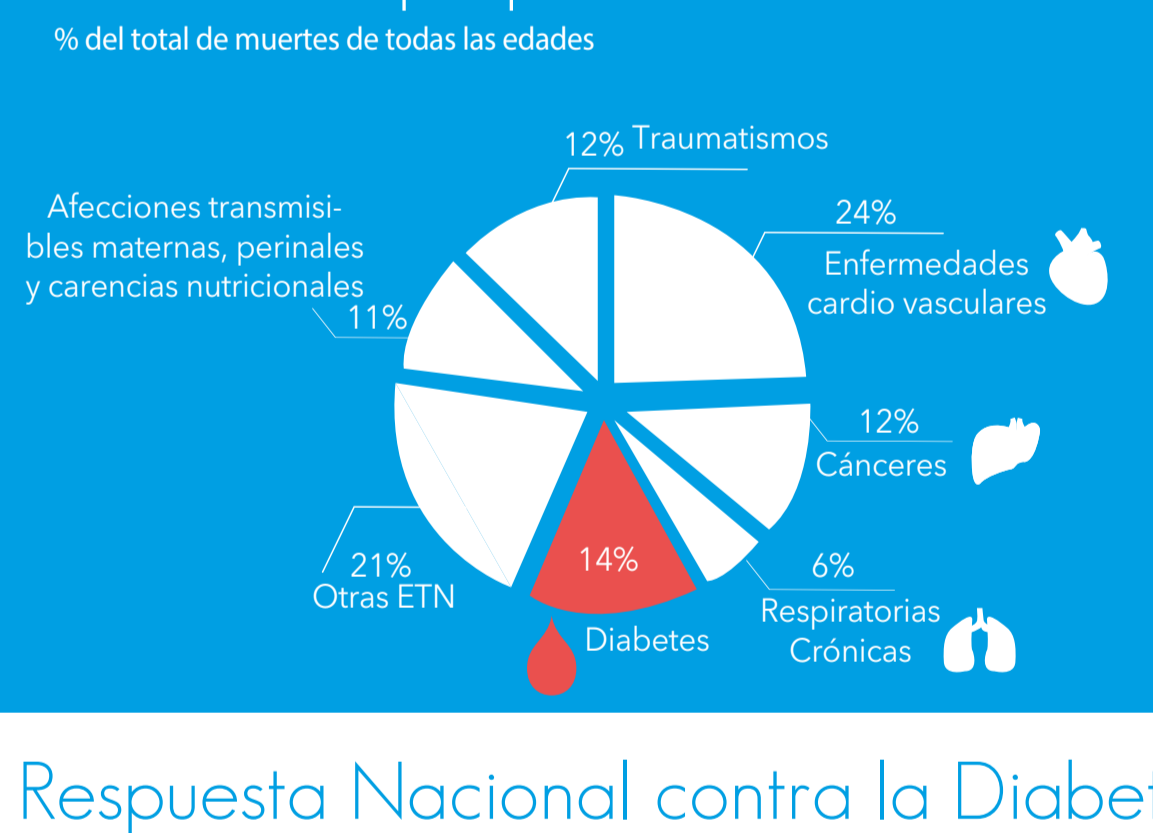
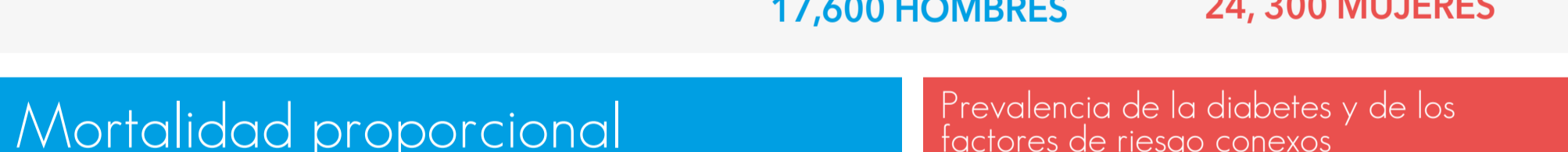
Ranking mundial 2040

Los diez primeros países en número de personas que se estima que tendrán diabetes. (20-79) 2040

China	150.7 Millones
India	123.5 Millones
Estados Unidos de América	35.1 Millones
Brasil	23.3 Millones
México	20.7 Millones
Indonesia	16.2 Millones
Egipto	15.1 Millones
Pakistán	14.4 Millones
Bangladesh	13.6 Millones
Rusia	12.4 Millones

La Diabetes en México

Desde el año 2000, la diabetes mellitus en México es la primera causa de muerte entre las mujeres y la segunda entre los hombres



Prevalencia de la diabetes y de los factores de riesgo conexos

	Diabetes	Sobrepeso	Obesidad	Inactividad física
Hombres	9.7%	61.6%	22.1%	18.9%
Mujeres	11.0%	65.0%	32.7%	31.2%
Personas	10.4%	63.4%	27.6%	25.4%

Respuesta Nacional contra la Diabetes.

Políticas directrices y vigilancia

Política / estrategia / plan de acción contra la diabetes	<input checked="" type="checkbox"/>
Política / estrategia / plan de acción para reducir el sobrepeso y obesidad	<input checked="" type="checkbox"/>
Política / estrategia / plan de acción para reducir la inactividad física	<input checked="" type="checkbox"/>
Directrices / protocolo / normas nacionales basados en datos probatorios con la diabetes	Existen y se aplican plenamente
Criterios normalizados para la derivación de pacientes desde la atención primaria a un nivel superior	Existen y se aplican plenamente
Registro de casos de diabetes	<input checked="" type="checkbox"/>
Última encuesta nacional sobre factores de riesgo en la que se midió la glucemia	<input checked="" type="checkbox"/>

Disponibilidad de medicamentos, técnicas básicas y procedimientos en el sector de salud pública

Medicamentos disponibles en los establecimientos de atención primaria:	Técnicas básicas disponibles en los establecimientos de atención primaria
<input checked="" type="checkbox"/> Insulina	<input checked="" type="checkbox"/> Mediación de la glucemia
<input checked="" type="checkbox"/> Metformina	<input checked="" type="checkbox"/> Prueba oral de tolerancia a la glucosa
<input checked="" type="checkbox"/> Sulfonilurea	<input checked="" type="checkbox"/> Prueba de la HbA1c
<input checked="" type="checkbox"/> Fotocoagulación retiniana	<input checked="" type="checkbox"/> Oftalmoscopia con dilatación
<input checked="" type="checkbox"/> Dialisis	<input checked="" type="checkbox"/> Percepción de la vibración del pie con diapasión
<input checked="" type="checkbox"/> Transplante renal	<input checked="" type="checkbox"/> Prueba Doppler para determinar el estado vascular del pie
	<input checked="" type="checkbox"/> Tiras para medir la glucosa y las cetonas en la orina

En general disponible En general no disponible

Mujeres y Diabetes 2017

Este año la Federación Internacional de Diabetes lanzó la campaña, "Mujeres y Diabetes, nuestro derecho a un futuro saludable" la cual destaca:

La diabetes es la novena causa principal de muerte entre mujeres en el mundo, causando 2,1 millones de muertes cada año. Fruto de las condiciones socioeconómicas, las niñas y las mujeres con diabetes se enfrentan a barreras en el acceso a una prevención costo efectiva, detección temprana, diagnóstico, tratamiento y atención, en especial en países en desarrollo.

Las desigualdades socioeconómicas exponen a la mujer a los principales factores de riesgo de la diabetes, como la mala alimentación o nutrición, inactividad física, consumo de tabaco y el abuso en el consumo de alcohol.

Dos de cada cinco mujeres con diabetes están en edad reproductiva, lo que representa más de 60 millones de mujeres en todo el mundo.

Las mujeres tienen más dificultad para concebir y pueden tener malos resultados en el embarazo.

Sin planificación prenatal, la diabetes tipo 1 y 2 puede resultar en un mayor riesgo de padecer diabetes y morbilidad materna e infantil.

Un número significativo de mujeres con DMG también desarrollarán más adelante diabetes tipo 2 resultando en más complicaciones sanitarias y gastos.

¿Qué hacer?

Los sistemas sanitarios deben prestar atención adecuada a las necesidades específicas y prioridades de las mujeres.

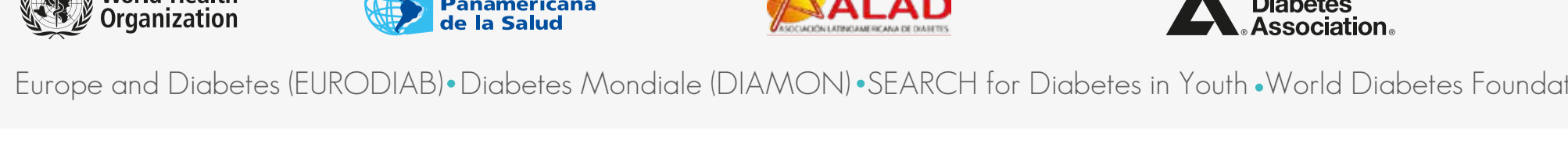
Todas las mujeres con diabetes deben tener acceso a las medicinas y tecnologías esenciales de la diabetes, así como a educación para el autocontrol y la información que necesitan para conseguir resultados óptimos en su diabetes.

Todas las mujeres con diabetes deben tener acceso a servicios de planificación prenatal para reducir su riesgo durante el embarazo. Todas las mujeres y niñas deben tener acceso a actividades físicas para mejorar sus resultados de salud.

Sabías que...

Muchas mujeres con DMG experimentan complicaciones relacionadas con el embarazo, como presión arterial, bebés de gran peso y parto obstruido.

Actores Estratégicos Internacionales



Europe and Diabetes (EURODIAB) • Diabetes Mondiale (DIAMON) • SEARCH for Diabetes in Youth • World Diabetes Foundation

CIBERGRAFÍA

<http://www.diabetesatlas.org/>
<https://www.worlddiabetesfoundation.org/>
<http://www.alad-americalatina.org/>
<http://www.fundaciondiabetes.org/>
<http://www.who.int/diabetes/country-profiles/es>
http://www.paho.org/hq/index.php?option=com_content&view=article&id=6715%3A2012_diabetes&catid=4475%3ADiabetes-content2&Itemid=3944&lang=es
<http://apps.who.int/iris/bitstream/10665/254649/1/9789243565255-spa.pdf>
file:///C:/Users/sangarita/Downloads/IDF_toolkit_ES%20Static.pdf

Descubre más...

Conoce tu riesgo de padecer diabetes tipo 2 Haz el test aquí

Así colaboran las empresas Entérate